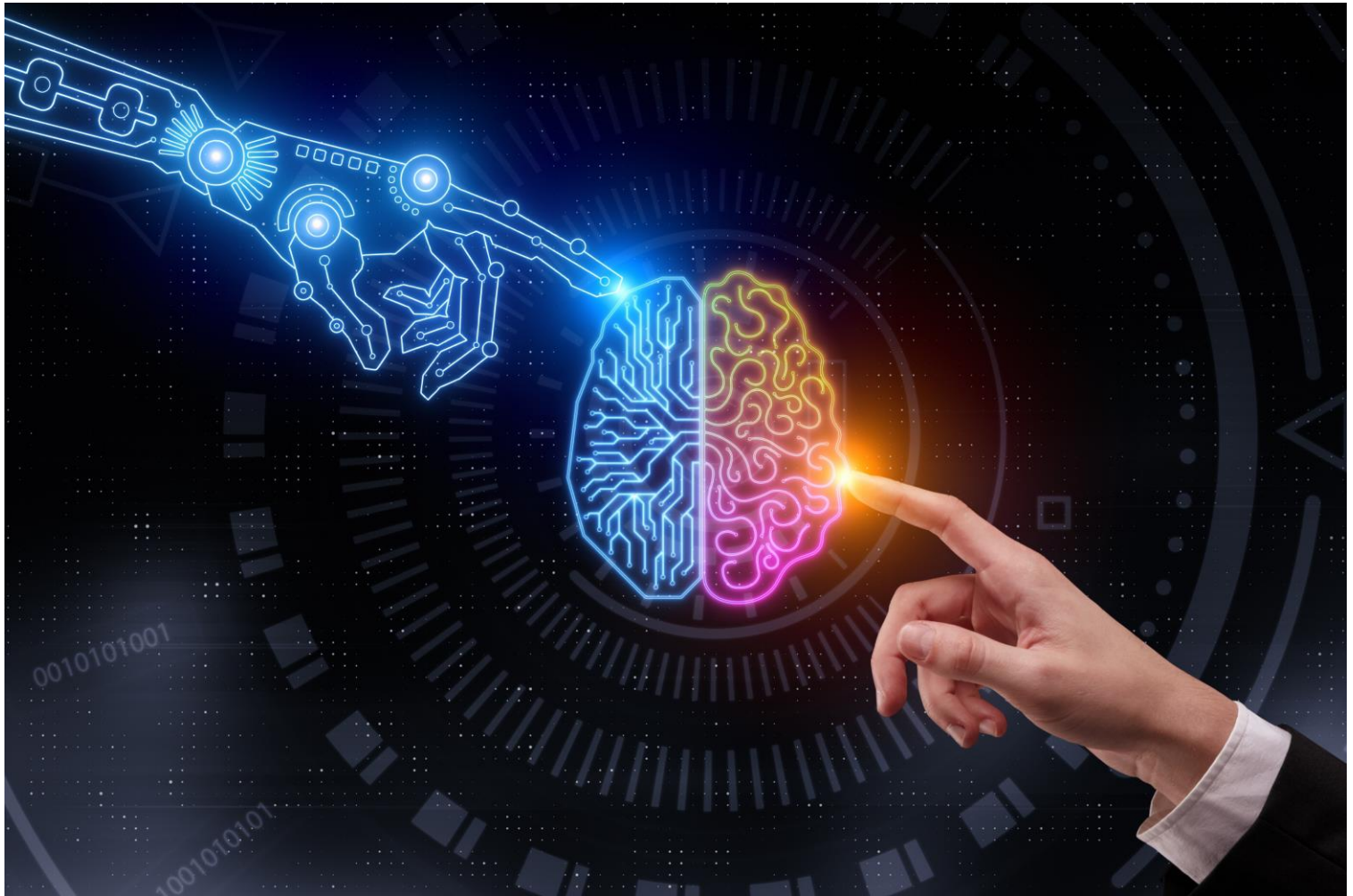


# Transformation Mittelstand in der Automobilindustrie - mittels KI



KI für den Mittelstand  
Mensch und KI, nur gemeinsam erfolgreich  
**13.03.2024**

Die nächsten Termine der Veranstaltungsreihe stehen fest.  
**SAVE THE DATES! 10.07.2024 und 17.09.2024**

Veranstalter

Partner



KI 4 Industry  
Praxisnah umgesetzt



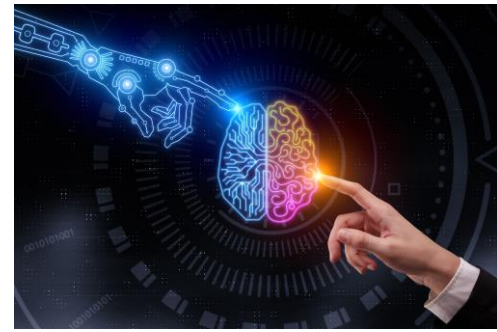
Transformationsnetzwerk  
Nordschwarzwald

# Transformation Mittelstand in der Automobilindustrie - mittels KI

FUX Festigungs- und Expansionszentrum

Alter Schlachthof 33, 76131 Karlsruhe (4.OG)

Anmeldung <https://eveeno.com/273955049>



8:00 – 8:30 Willkommensfrühstück

8:30 – 9:30 Die Grundlagen einer AI-Strategie: Schritt für Schritt zum Erfolg

*Alexander Schmitt, CTO Co-Founder FYTA GmbH & Arne Berneking, Head of Global R&D ITM DBK Group*

In einer Welt, die sich ständig verändert, ist eine robuste AI-Strategie für Unternehmen unerlässlich. Doch der Aufbau einer solchen Strategie kann herausfordernd sein. Unsere Keynote konzentriert sich auf die essenziellen Elemente, die jede AI-Strategie beinhalten sollte: von der soliden Dateninfrastruktur über Talententwicklung bis hin zu Skalierung und ethischen Aspekten. Erfahren Sie, wie Sie AI effektiv in Ihre Unternehmensstrategie integrieren, um nachhaltiges Wachstum und Innovation zu fördern. Machen Sie AI zu einem zentralen Bestandteil Ihres Unternehmenserfolgs.

9:30 – 10:15 KI findet Form- und Lagetoleranzen in technischen Zeichnungen. Was ist der nächste Schritt?

*Dr. Thomas Freudenmann, Geschäftsführender Gesellschafter & CVO EDI GmbH*

Der Vortrag zeigt auf wie IoT-Konnektivität mit weiteren Unternehmensdaten in Verbindung mit Künstlicher Intelligenz (KI)-Techniken wie Large Language Models (LLMs) die schnelle Erstellung von Digitalen Zwillingen und das Training individualisierter und domänenspezifischer KIs ermöglichen. LLM erleichtert die einfache semantische Datenerfassung aus Maschinendaten und Dokumenten sowie den personalisierten Zugriff auf diesen Unternehmensdatenraum. Wir werden veranschaulichen, wie der KI-Buddy die Prozessautomatisierung und Entscheidungsfindung unterstützt anhand unterschiedlicher Anwendungsbeispiele mit einem Fokus auf die automatisierte „Technischen Zeichnungserkennung“ für beschleunigte Angebots- und Arbeitsplanungsprozesse.

10:15 – 10:45 Pause

10:45 – 11:30 Mit KI zum Universalgenie

*Sierk Schmalzriedt, CEO Studio Fluffy GmbH & Johannes Riesterer, CTO Studio Fluffy GmbH*

Für Studio Fluffy ist Interdisziplinarität DNA und Grundlage für jedes erfolgreiche KI-Projekt. Künstliche Intelligenz umfasst ein weites Feld an Anwendungsmöglichkeiten. In aktuellen Projekten konnten wir feststellen: Wer neuronale Netze konstruieren möchte, muss auch Algorithmen bewerten und verstehen können! Um diesem Ziel gerecht zu werden, entwickeln wir fortschrittliche Tools für unsere Kunden. Dieses und weitere gewonnene Erkenntnisse für KI-Potential im Mittelstand möchten wir Ihnen vorstellen.

11:30 – 12:15 Transformation mit KI – Fehlerkultur und der Faktor Mensch

*Dr. Sebastian Bartel, CEO Founder Sebastian Bartel GmbH*

Anders als noch vor wenigen Jahren sind die aktuelle und unsere zukünftige Wirtschaft von Unsicherheit, Komplexität, Dynamik und unvollständigen Informationen geprägt. Hat der Erfolgsfaktor „Mensch“ nun ausgedient und übernimmt die KI zusammen mit ihrer „Schwester“ den digitalisierten Prozessen die Basis für unternehmerischen Erfolg? Aber wie kann das im laufenden Betrieb konkret funktionieren? Noch ist es ja nicht perfekt, muss es vlt. auch gar nicht! Am Beispiel des digitalisierten Cockpits kann gezeigt werden, wie die Digitalisierung erfolgreich implementiert werden kann, wenn die sich verändernden Führungsstrukturen und Arbeitsweise der Kollegen von Beginn an mitgedacht werden. Das auf die Wertschöpfung ausgerichtete Zusammenspiel von Technik (KI, Automatisierung oder Digitalisierung) und Mensch wird zukünftig noch bedeutender und vlt. zu dem Erfolgsfaktor für alle bevorstehenden Veränderungen in Unternehmen.

12:15 – 13:00 Raum für Netzwerken, Resümee und Ausblick

Veranstalter

Partner

