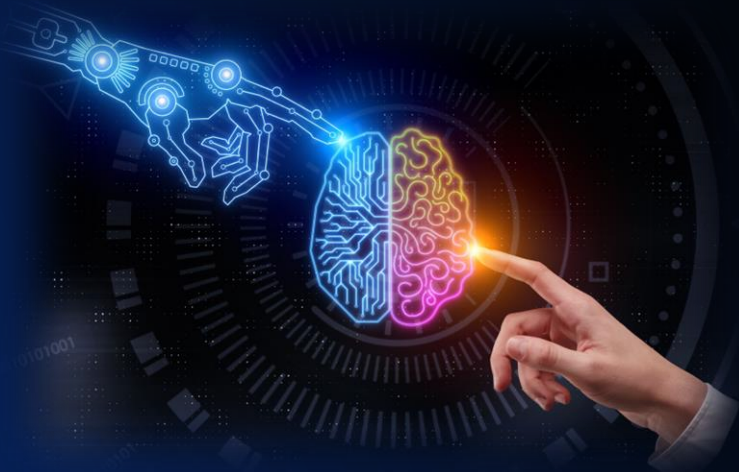


# Innovation und Transformation Mittelstand

mittels KI



## Warum Mitglied in einem Netzwerk werden – Lösungen von Mitgliedern für Mitglieder



14. Juli 2026



FUX, Karlsruhe  
Alter Schlachthof 33,  
76131 Karlsruhe

Anmeldung unter  
<https://eveeno.com/305341854>

### Agenda

- 09:00 – 09:30 Willkommenskaffee
- 09:30 – 10:00 **KI-Schulungen werden vom Gesetzgeber gefordert. Wie kann diese Forderung strukturiert und praxisnah gestaltet werden**  
*Nicholas Williams, Founder Williams System*
- 10:00 – 10:30 **Dotcom 2.0? - Warum Risikokompetenz entscheidet, wer die KI-Revolution überlebt**  
*Leonard Frank, CEO & Julian Hansmann, IT-Security-Experte, MTNI GmbH*
- 10:30 – 11:00 Pause
- 11:00 – 11:30 **Frag deine Firmen-Doku! Wie RAG und Sprach-KI verborgenes Wissen in Produktivität verwandeln**  
*Johannes Grenzemann, CEO MasterModel UG*
- 11:30 – 12:00 **Engineering auf neuem Niveau: KI-Assistenz für wissenschaftliches Rechnen und Datenanalyse**  
*Sierk Schmalzriedt, CEO & Dr Johannes Riesterer, CTO, Fluffy Systems GmbH*
- 12:00 – 13:00 Raum für Netzwerken, Resümee und Ausblick

Veranstalter

Partner





## Abstracts

- 09:00 – 09:30 Willkommenskaffee
- 09:30 – 10:00 **KI-Schulungen werden vom Gesetzgeber gefordert. Wie kann diese Forderung strukturiert und praxisnah gestaltet werden**  
*Nicholas Williams, Founder Williams System*  
In diesem kompakten Fachimpuls zeigt Nicholas Williams von WilliamsSystem, TÜV-zertifizierter KI-Beauftragter, warum eine strukturierte KI-Schulung für Unternehmen sinnvoll ist. Es geht um die Grundlagen von Artificial Intelligence, den praktischen Einsatz von Tools wie ChatGPT, sinnvolles Prompting, konkrete Anwendungsfälle im Unternehmensalltag sowie zentrale Fragen rund um Datenschutz und sichere Nutzung.  
Ein weiterer Schwerpunkt liegt auf der KI-Verordnung: Welche gesetzlichen Anforderungen sind für Unternehmen relevant? Wie lassen sich KI-Anwendungsfälle grob einordnen? Und wann sollte bei der Risikobeurteilung genauer hingeschaut werden? Dabei geht es nicht um Rechtsberatung, sondern um verständliche Orientierung, Sensibilisierung und eine praxisnahe Einordnung.  
Der Vortrag zeigt, welche Chancen AI für Unternehmen bietet und warum es sinnvoll ist, Mitarbeitende und Führungskräfte frühzeitig zu schulen. Gleichzeitig wird vorgestellt, wie die KI-Schulung von WilliamsSystem aufgebaut ist und welchen Vorteil eine Teilnahme über die AEN bieten kann.
- 10:00 – 10:30 **Dotcom 2.0? - Warum Risikokompetenz entscheidet, wer die KI-Revolution überlebt**  
*Leonard Frank, CEO & Julian Hansmann, IT-Security-Experte, MTNI GmbH*  
Künstliche Intelligenz wird die tiefgreifendste Veränderung unserer Welt seit der Erfindung des Internets. Wer nicht einsteigt, wird abgehängt - so das Narrativ. Oder ist alles nur eine Blase?  
Auch Dotcom war eine Blase: Die Technologie dahinter hat überlebt. Viele, die darauf gesetzt haben, nicht. Die Frage ist weniger, ob man KI nutzen sollte - sondern wie.  
Denn selbst wenn Unternehmen keine KI nutzen, tun es ihre Mitarbeiter oft trotzdem - ungefragt und unreguliert. Sicherheit und Risikomanagement bleiben auf der Strecke mit potenziell fatalen Folgen.  
Wir zeigen Beispiele dafür, was schiefgehen kann, wenn KI eingesetzt wird, bevor sie verstanden wurde. Von Urheberrechtsverletzungen über unkontrollierten Datenabfluss bis hin zu Angriffen auf KI-Systeme selbst.  
Risikokompetenz ist keine Bremse für Innovation - sie ist die Voraussetzung für ihren Erfolg. Nur wer die Risiken kennt, kann KI verantwortungsvoll einsetzen.
- 10:30 – 11:00 Pause
- 11:00 – 11:30 **Frag deine Firmen-Doku! Wie RAG und Sprach-KI verborgenes Wissen in Produktivität verwandeln**  
*Johannes Grenzemann, CEO MasterModel UG*  
Dein Unternehmen sitzt auf einem Berg aus Wissen! Servicedoku, CE-Akten, 8D-Berichte, Wartungshistorie, E-Mails, Konstruktionsrichtlinien. Das meiste findet niemand: Der Techniker blättert vor der Maschine in PDFs, der neue Kollege ruft zum dritten Mal den Vertrieb an, Erfahrungswissen verschwindet mit jedem Renteneintritt. Retrieval Augmented Generation (RAG) ändert das: Eine KI greift live auf eure eigenen Quellen zu und antwortet mit Beleg statt mit Halluzination.  
Der Vortrag liefert den ehrlichen Stand 2026: Was RAG ist, warum der Vektor-Datenbank-Hype sich selbst entzaubert, welche Architekturen tatsächlich tragen - und was danach kommt (Agentic AI, Context Engineering). Am Beispiel HyperClarity sehen wir, wie der Kreis sich schließt: Wer im Außendienst, am Prüfstand oder an der Anlage steht, spricht seinen Bericht - und das Wissen steht morgen dem nächsten Kollegen zur Verfügung.
- 11:30 – 12:00 **Engineering auf neuem Niveau: KI-Assistenz für wissenschaftliches Rechnen und Datenanalyse**  
*Sierk Schmalzriedt, CEO & Dr Johannes Riesterer, CTO, Fluffy Systems GmbH*  
Im Engineering entstehen heute große Datenmengen. Sie kommen aus Simulationen, Sensoren, Fertigung, Prüfständen oder digitalen Zwillingen. Gleichzeitig müssen Entscheidungen schneller und sicherer getroffen werden. Wissenschaftliches Rechnen hilft, technische Zusammenhänge zu verstehen. Es macht Simulationen, Analysen und Modelle nutzbar. Oft ist der Zugang aber schwer, weil Infrastruktur, Rechenleistung und Expertenwissen nötig sind.  
Der Vortrag zeigt, wie DashSet diese Hürden senkt. DashSet verbindet Data Science, High-Performance-Computing und KI-Assistenz. So können große Datenmengen schnell verarbeitet, analysiert und interpretiert werden.  
An einem praktischen Beispiel wird gezeigt, wie aus verschiedenen Datenquellen belastbare Erkenntnisse entstehen. Von der Datenaufnahme über die Berechnung bis zur Visualisierung und KI-gestützten Auswertung.  
Im Mittelpunkt steht die Frage: Wie helfen Daten, Rechenleistung und KI dabei, Engineering-Prozesse zu verbessern? DashSet macht wissenschaftliches Rechnen zugänglich und einsatzbereit – als Hebel für bessere Entscheidungen, weniger Entwicklungsaufwand und datenbasiertes Engineering.
- 12:00 – 13:00 Raum für Netzwerken, Resümee und Ausblick